

MIX DE ESPELHOS

Por apenas + € 1,99 (cada)

Dois modelos
à escolha



DECORAÇÃO

NOVA GENTE

DECORAÇÃO & ambientes

www.impala.pt

N.º 46 • MAIO de 2011

ANO IV ▼ MENSAL ▼ PREÇO PORTUGAL (CONT.):

€ 2,90 (IVA INCLUIDO) ▼ BRASIL: R\$ 4,50

TENDÊNCIAS Madeira
Metal
Alto-brilho

MESAS AO AR LIVRE
SERVIÇOS MODERNOS e COLORIDOS



QUARTOS de CRIANÇA
ZONAS de DORMIR
dos 0 aos 12 anos
e espaços de brincar
DIVERTIDOS

MOBILIÁRIO DE EXTERIOR
30 soluções para
terraços e varandas

Remodelação de sala com conforto

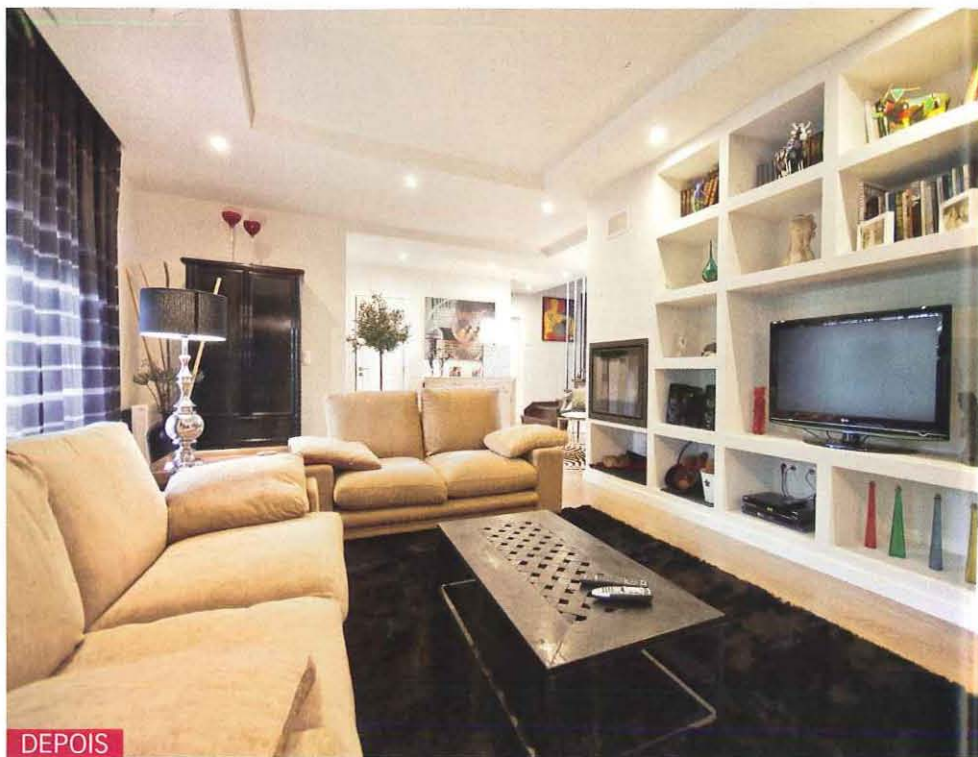
O sistema distributivo dos antigos corredores e compartimentos estanques dissimulou-se com simplicidade, conferindo unidade ao espaço mais nobre da casa: a sala.

Esta obra envolveu também a remodelação do 1.º andar, cujo programa se destina aos quartos e espaços de carácter mais privado. Aproveitou-se todo o potencial que a casa tinha para oferecer e acrescentaram-se alguns detalhes que de forma discreta, contribuíram para um desenho melhorado do espaço, dotando-o de significado.

A sala transformou-se num espaço acolhedor e requintado



ANTES

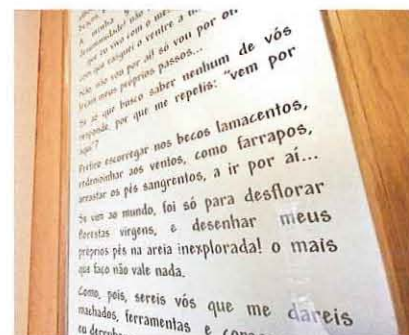


DEPOIS



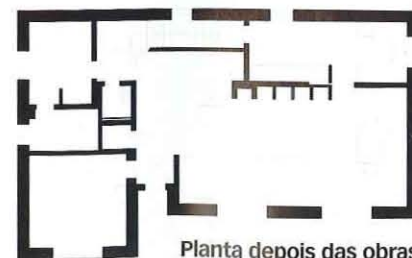
Planta antes das obras

A construção de nichos possibilitou a integração do recuperador de calor e espaço para TV e livros. A iluminação artificial e o desenho dos tectos encontram-se fortemente interligados com os nichos que, de forma prática, organizam todos os objectos necessários à utilização do recuperador, sistema áudio, artigos decorativos, livros, etc. ■



DEPOIS

Na porta de vidro fosco e carvalho foi aplicado um poema com uma temática forte sobre a vida e a perseverança. Este detalhe é duplamente decorativo e simbólico.



Planta depois das obras

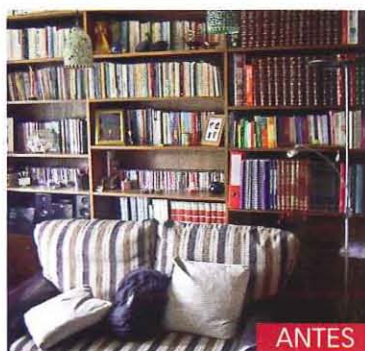
Na foto da sala anterior até à remodelação é possível visualizar a configuração especial existente, assim como os materiais que a **metro ao cubo** se propôs prontamente a alterar.

A tijoleira era notoriamente um material de acabamento inadequado para um espaço com esta importância. A ligação entre salas já era possível, mas a supressão total da parede de transição acabou por ser uma aposta ganha nesta obra.

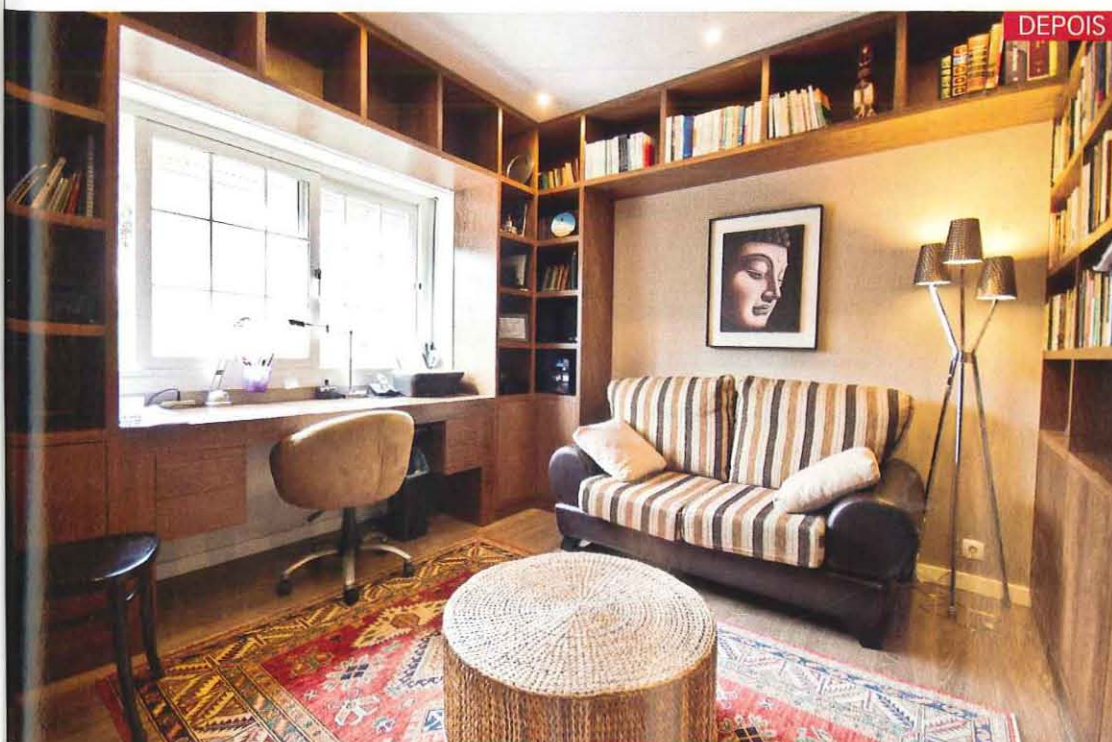


No escritório foram aplicadas estantes construídas por medida na carpintaria da **metro ao cubo**. As estantes para livros foram desenhadas em harmonia com um espaço de maior descontração para ler um livro tranquilamente no conforto do sofá.

A secretária de trabalho funde-se nas linhas rectas das estantes. Em suma todo o espaço foi reaproveitado e maximizado. O papel de parede suaviza o ambiente e confere a este espaço de trabalho e lazer a tranquilidade necessária para que se possa alienar por umas horas e concentrar-se apenas no prazer da leitura. ■



A METRO AO CUBO
é uma empresa
especializada
em remodelações.
Não hesite
em pedir-nos
o seu orçamento.



Lisboa - Porto - Algarve
www.metroaocubo.com
Contactos: 219 838 390/914 582 149
geral@metroaocubo.pt

Projecto: METROAOCUBO geral@metroaocubo.pt - tel. 219 838 390



Jogo de ampliação

Uma leitora residente em Abrantes adquiriu uma casa em fase de construção e decidiu demolir algumas colunas e paredes para conquistar espaço à sala. Nesta divisão, a decoração pretende-se simples e funcional



Planta

OBJECTIVO

Margarida Guerreiro adquiriu um apartamento em Abrantes. Por o imóvel ainda estar em fase de construção foi possível demolir uma das paredes da sala, ampliando a divisão e satisfazendo outro desejo da leitora. Qual? Fechar a porta da cozinha, criando um acesso directo para a sala, e transformar uma casa de banho em despensa. Na área de lazer, Margarida pede que sejam criados três ambientes distintos: zona de estar, de jantar e escritório.

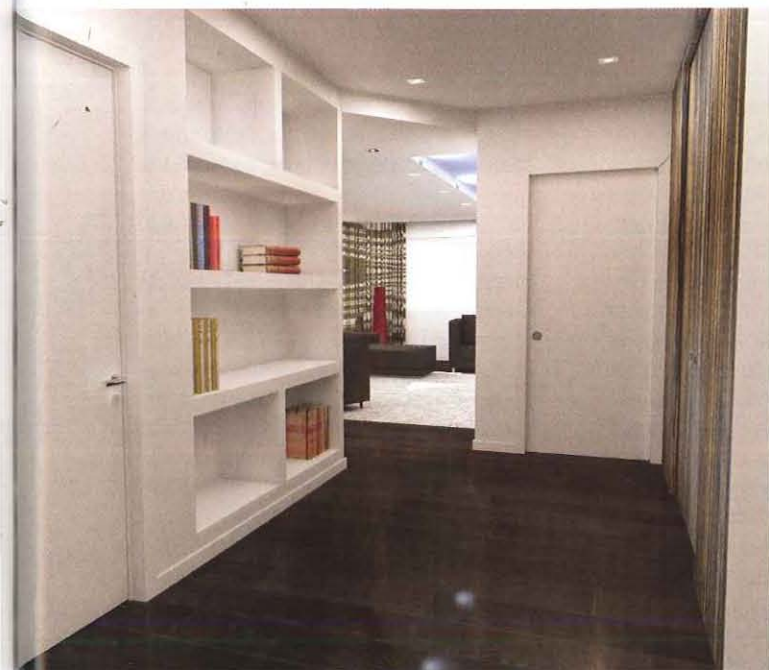
PROJECTO

"Margarida Guerreiro é uma privilegiada, pois a compra de um apartamento ainda em construção torna-se ideal para fazer pequenos ajustes e adaptá-lo às necessidades do dia-a-dia. O imóvel apresenta espaços com grandes dimensões, favorecendo a criação de novas zonas a tipologia envolvente.

Desta forma a zona do hall central foi transformado em área de recepção e escritório. A parte de recepção de pessoas é demarcada pelo sofá do IKEA, modelo Karlstad, de capa vermelha, acompanhado por um candeeiro de chão modelo Bucket. O escritório está dissimulado por placas



Ambientes – Num compartimento separado por diversas áreas, o escritório ganha um papel de destaque devido à originalidade da porta de correr dupla, com um vão de 120 cm e uma altura equivalente ao pé-direito da casa.



de MDF folheadas a ébano, envolvendo-se numa leitura contínua com a restante decoração. O escritório, com uma área de seis metros quadrados, possui uma porta de correr dupla, com um vão de 120 cm, e uma altura equivalente ao pé-direito da casa. Com esta solução, atribui-se mais espaço de circulação

e de ligação aos restantes compartimentos. Na sala, a iluminação da mesa de jantar é conseguida através do candeeiro de pé alto Nereide, da linha Urban-Chic, do El Corte Inglés. Esta zona é conduzida pelo papel Paper Back, modelo Black & White 6239-11, disponível em www.pontodecor.com.

As curvas modernas e dinâmicas impressas na parede confluem para os cortinados da Vidal Tecidos, fazendo uma continuação da leitura. As cadeiras da mesa Mariposa, da BoConcept, conferem o toque sedutor que a leitora procura para uma habitação confortável, jovem e funcional."



Lisboa - Porto - Algarve
www.metroacubo.com
 Contactos: 219 838 390/914 582 149
geral@metroacubo.pt

Se necessita de ajuda para decorar uma divisão ou distribuir mobiliário por esse mesmo espaço, escreva para: "Nova Gente Decoração", Edifício Grupo Impala, Rua da Impala, 33 A, S. Pedro de Penaferrim 2710-070 Sintra